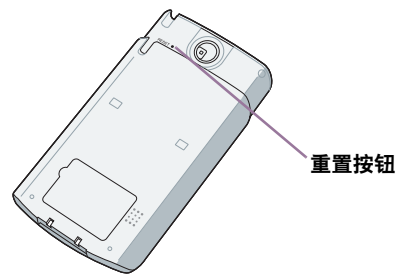



按下电源按钮不能开机。

1. 按下任何应用程序按钮，确保将掌上电脑电源打开。
2. 执行软重置：
 - a. 将掌上电脑的底部向上滑动以打开相机。
 - b. 掌上电脑背板的小孔内有一个重置按钮，请使用拉直的曲别针端头（或其它没有锐利尖端的类似物品）轻轻按下重置按钮。



3. 对掌上电脑进行充电，并持续充电两个小时：
 - a. 将掌上电脑放入底座中。
 - b. 按下电源按钮。
 - c. 点击 Home（首页）.
 - d. 查看显示屏顶部电池图标上的闪电标记。
 - e. 如果没有看到闪电标记，请将掌上电脑重新放置在底座中，并检查电缆和电源适配器连接。

第三方应用程序

某些第三方应用程序可能没有升级，所以和您新购的 ABC™ 掌上电脑不兼容。如果您怀疑某个第三方应用程序影响了掌上电脑的操作，请与该应用程序的开发商联系。

将 CD-ROM 放入驱动器后，ABC™ Desktop Installer 没有自动出现。

Windows:

1. 单击“开始”按钮。
2. 从“开始”菜单中选择“运行”。
3. 单击“浏览”找到 ABC Desktop 软件 CD-ROM 所在的驱动器。
4. 双击 ABC Desktop 软件 CD-ROM 上的 **autorun.exe** 文件。

Mac:

1. 双击 Mac 桌面上的 CD-ROM 图标，打开 ABC Desktop 软件 CD-ROM。
2. 双击 ABC Desktop Installer 图标。

HotSync® 进程不启动

检查掌上电脑是否正确放置在底座中以及底座连接器是否稳固地连接到电脑。

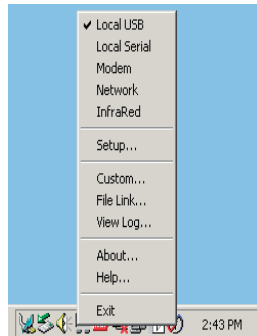
Windows:

1. 确保 HotSync 图标出现在 Windows 系统托盘中。



如果没有出现:

- a. 单击“开始”按钮并选择“程序”。
 - b. 选择 ABC Desktop，然后选择 HotSync Manager。
2. 检查连接类型:
 - a. 单击 HotSync 图标。
 - b. 确保选中 Local USB（本地 USB）（如果使用串行连接，则为 Local Serial（本地串行））。单击相应菜单项可设置复选标记。



Mac:

1. 确保启用了 HotSync Manager 的 Transport Monitor（传输监控器）：
 - a. 双击 ABC 文件夹中的 HotSync Manager 图标。
 - b. 在 HotSync Controls（HotSync 控制）选项卡中，单击 Enabled（启用）。
2. 如果使用 USB 底座：
 - a. 断开连接，然后重新连接底座。
 - b. 重新启动计算机。